

# Speed Riveter SRIV

Präzision, Flexibilität, Schnelligkeit und Stabilität für zuverlässige Prozesse



Geeignet für Mittel- und Grossserien



**COVATEC**

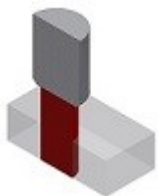
# Speed Riveter SRIV

Präzision, Flexibilität, Schnelligkeit und Stabilität für zuverlässige Prozesse

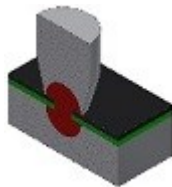
- Pneumatische Presse PA
- Kraftbereich ( je nach Presse ) :0 - 13'000N
- Montage von 2 Einzelkomponenten
- Taktzeit pro Teil: min. 3 Sekunden
- Zuführung der Einzelteile über Wendelförderer
- Einlegen der Einzelteile mittels Pick and Place
- Einfacher Wechsel der Werkzeugsätze und Zuführungen
- Parametereinstellung über taktilem Bildschirm
- Grafische und numerische Anzeige der Einpresskräfte und Messwerte
- Mehr als 90 verschiedene Teileprogramme speicherbar
- Anbindung an Kundennetzwerk
- Auswertung OK / NOK, Teile werden automatisch sortiert

## Prozesse

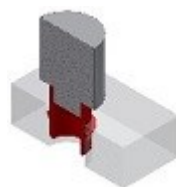
**Einpressen**



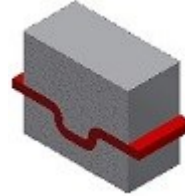
**Vernieten**



**Clipsen**



**Formen**



**Markieren**



**COVATEC**

# Speed Riveter SRIV

## Weg- Kraftmessung mit Auswertung OK / NOK

Der Benutzer kann zwischen verschiedenen Prozessansichten auswählen.

**Aktuelle Messkurve**



**Ampel Gut / Schlecht**



**Werte Tabelle**

...	Donnée	Valeur	Unité
1	Entrée	160	N
1	Sortie	293	N
...	Ymax-Y	2071	N
...	Ymax-X	96.4	mm

✓	53
✗	6
Σ	72

16/01/05 11:23:29

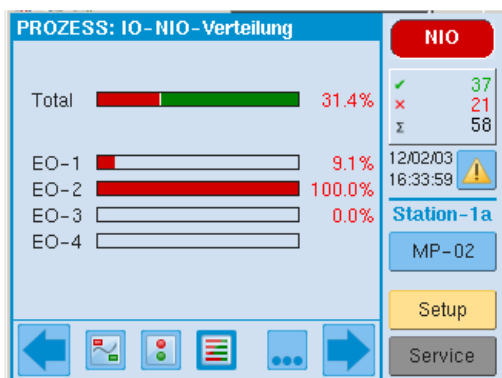
maXYmos MP-00

Réglage Service

**Online Prozessanzeige**



**Verteilung OK / NOK**



**Messkurven Historie**



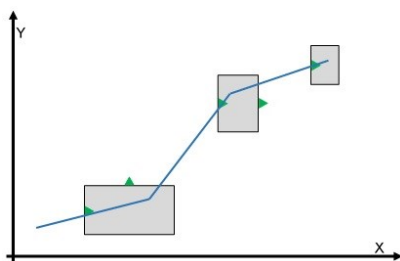
# Speed Riveter SRIV

## Weg- Kraftmessung mit Auswertung OK / NOK

Die Bewertung der Prozesse erfolgt über diverse Bewertungswerkzeuge.

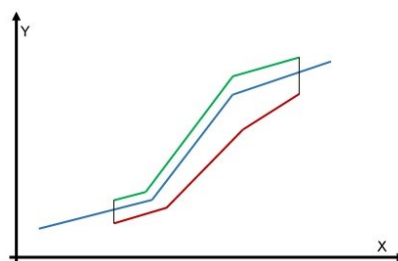
### Box

Ein- und Austritt wie vorgegeben. Keine Verletzung "geschlossener" Seiten erlaubt. Jede Seite als Eintritt bzw. Austritt definierbar.



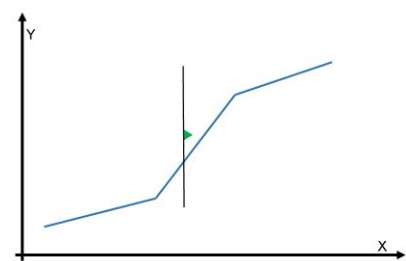
### Hüllkurve

Die Messkurve darf die obere und untere Linie des Hüllkurvenbandes nicht verletzen.



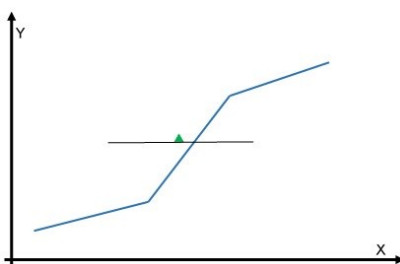
### Linie - Y

Linie muss einmal gekreuzt werden. Überwacht wird ein Wert- Y am Kreuzungspunkt



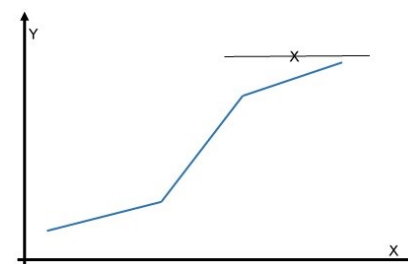
### Linie - X

Linie muss einmal gekreuzt werden. Überwacht wird ein Wert- X am Kreuzungspunkt



### Linie - NO PASS

Linie darf nicht gekreuzt werden. Andernfalls NIO



# Speed Riveter SRIV

## Technische Daten / Ausrüstung

Speed Riveter Typ		SRIV-2400	SRIV-4200	SRIV-6600	SRIV-13000
<b>Pressen Typ</b>		<b>240</b>	<b>420</b>	<b>660</b>	<b>1300</b>
Zylinder Ø	mm	75	100	125	2x125
Kraft F max ( 0.6 MPa )	N	2380	4'240	6'620	13'000
Kraft F min ( 0.2 MPa )	N	800	1'400	2'200	4'400
Spindelhub max.	mm	55			
<b>Zuführungen / Handlingeinheiten</b>					
Wendelförderer				✓	
Pick and place, pneumatisch				✓	
<b>Abmessungen</b>					
<b>Speed Riveter</b>					
Höhe	mm	1750			
Tiefe	mm	800			
Breite	mm	800			
<b>Werkzeugaufnahme</b>					
Spindel ( Werkzeugoberteil )	mm	8H6			
Tisch ( Werkzeugunterteil )	mm	15H6			
<b>Gewicht komplett</b>	kg	300			
<b>Versorgung</b>					
Spannung	V AC	220 - 240			
Frequenz	Hz	50 - 60			
Leistung max.	kVA	2.3			
Strom max.	A	10			
Druckluft max.	MPa	0.6			
<b>Ausrüstung Presse</b>					
X - Y Tisch für Werkzeugaufnahme unten				✓	
Pneum. Ansteuerung Auswurfzylinder				✓	
Pneum. Auswurfzylinder				✓	
Pneum. Ansteuerung Zusätzliches Werkzeug				✓	
Angesteuertes Vakuum 4x				✓	
Angesteuerte Abblasluft 2x				✓	
Weg - Kraftmesssystem mit Auswertung OK / NOK				✓	
Sortierung der Teil OK / NOK				✓	

Technische Änderungen vorbehalten

Covatec AG  
Mattenstrasse 137  
CH-2503 Biel / Bienne  
Tel. 041 32 344 99 70  
info@covatec.ch / www.covatec.ch

**COVATEC**