

# Pneumatische Presse PP

Präzision, Flexibilität und Stabilität für zuverlässige Pressprozesse



- Kraftbereich: 290 - 13'000N
- Einstellbarer, mechanischer Anschlag ( Skalierung 0.01mm )
- Spindel mit Verdrehsicherung
- Prozessauslösung über Zweihandauslösung
- Programmierung und Bedienung über Touchscreen
- Funktionen ( Presse, etc. ) über 8 Sequenzen frei programmierbar
- Druck programmierbar ( Optional )
- Mehr als 90 verschiedene Teileprogramme speicherbar
- OK / NOK- Auswertung mittels Weg- Kraftüberwachung ( Optional )
- Als einzelne Presse oder kompletten Arbeitsplatz lieferbar (Ergonomischer Covatec Arbeitstisch oder nach Kundenspezifikation)

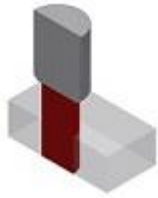


**COVATEC**

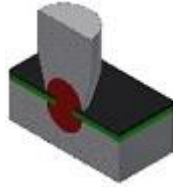
# Pneumatische Presse PP

## Prozesse

Einpressen



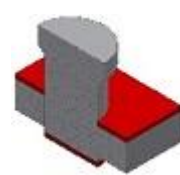
Vernieten



Clipsen



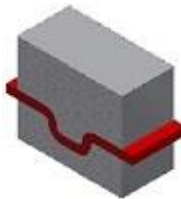
Stanzen



Schneiden



Formen



Markieren



## Ergonomischer Covatec Pressenarbeitsplatz ( Optional )

Ergonomie ist ein wichtiger Bestandteil bei der Entwicklung von Arbeitsplätzen. Covatec bietet einen Pressenarbeitsplatz an, der nicht nur durch sein Design heraussticht, sondern auch durch seine Ergonomie. Durch das Berücksichtigen diverser Grundprinzipien in Verbindung mit verschiedenen Einstellmöglichkeiten, können wir einen ergonomischen Arbeitsplatz anbieten, der mit einfachen Handgriffen, an jedem Mitarbeiter angepasst werden kann.



### Eigenschaften

- Arbeitsfläche 1270 x 800mm
- Presse in Arbeitstisch integriert
- Feste Armabstützungen Covatec Standard
- Integrierter Kabelkanal mit Steckerleiste
- Sichtschutzblech
- Elektrisch in der Höhe einstellbar
- Anschlüsse: 230V, Druckluft >6 bis

### Optionen

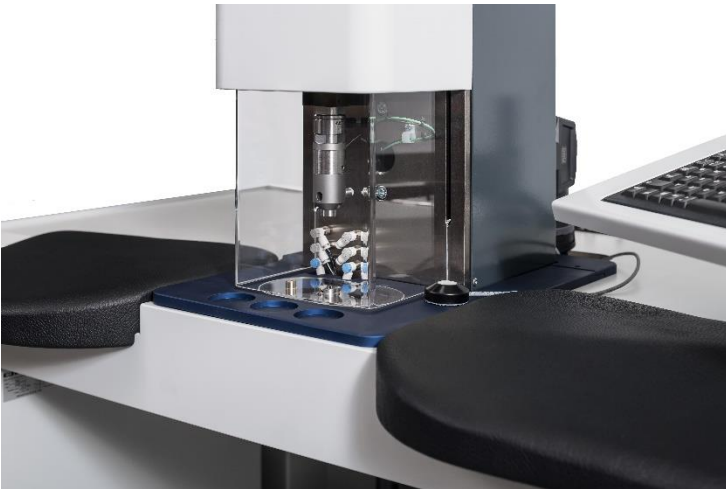
- Vereinfacht einstellbare Fussauflage
- Halterung mit ausziehbarer Vakuumbürste
- Halterung mit ausziehbarer Blasdüse
- Lampe Waldmann LED
- Ständer für Binokular Leica
- Ständer mit Tarifoldsichtmappen
- Div. Luftanschlüsse und Regler für Abblasdüse auf Tischblatt



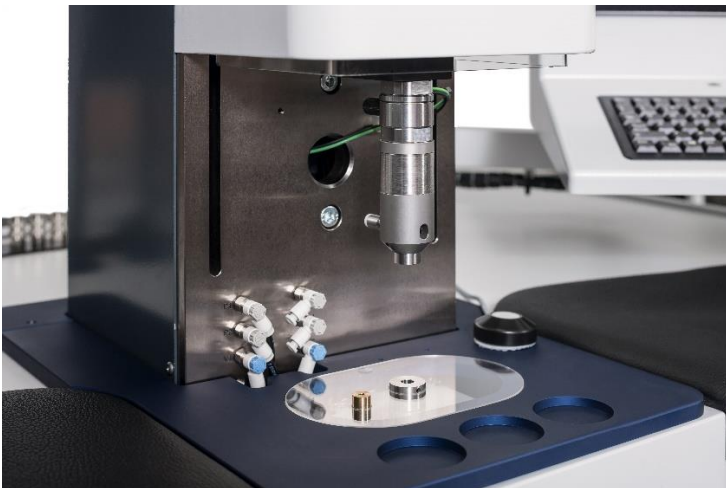
**COVATEC**

# Pneumatische Presse PP

Ergonomischer Covatec Pressenarbeitsplatz



Arbeitsbereich mit Teilebehälterplatte,  
konfigurierbar nach Kundenwunsch



Druckluft- und Vakuuman schlüsse mit  
entsprechenden Durchflussreglern für  
Werkzeugfunktionen, einfach  
konfigurierbar in Arbeitssequenzen



Integrierter Steuerschrank



**COVATEC**

# Pneumatische Presse PP

## Weg- Kraftmessung mit Auswertung OK / NOK ( Optional )

Der Benutzer kann zwischen verschiedenen Prozessansichten auswählen.

**Aktuelle Messkurve**



**Ampel Gut / Schlecht**



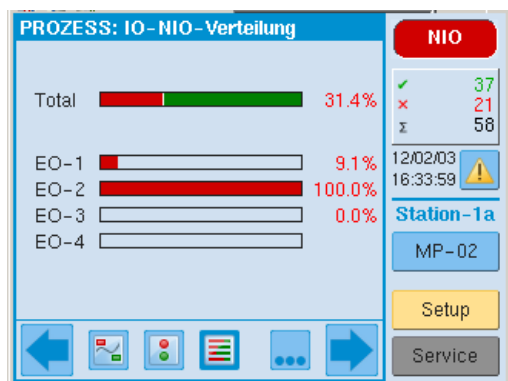
**Werte Tabelle**

...	Donnée	Valeur	Unité
1	Entrée	160	N
1	Sortie	293	N
...	Ymax-Y	2071	N
...	Ymax-X	96.4	mm

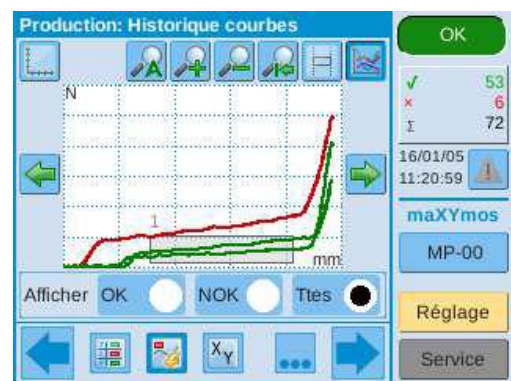
**Online Prozessanzeige**



**Verteilung OK / NOK**



**Messkurven Historie**



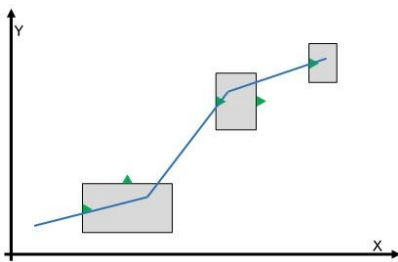
# Pneumatische Presse PP

## Weg- Kraftmessung mit Auswertung OK / NOK

Die Bewertung der Prozesse erfolgt über diverse Bewertungswerkzeuge.

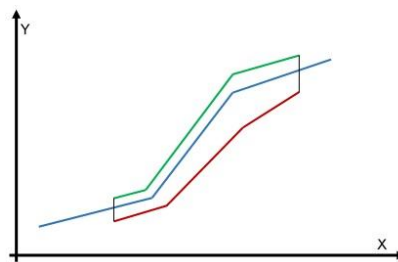
### Box

Ein- und Austritt wie vorgegeben. Keine Verletzung "geschlossener" Seiten erlaubt. Jede Seite als Eintritt bzw. Austritt definierbar.



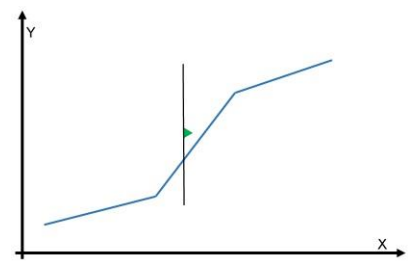
### Hüllkurve

Die Messkurve darf die obere und untere Linie des Hüllkurvenbandes nicht verletzen.



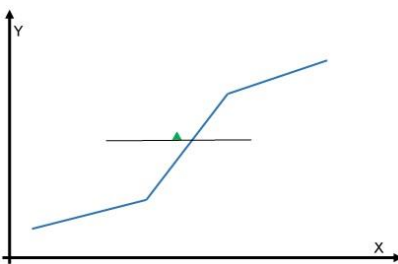
### Linie - Y

Linie muss einmal gekreuzt werden. Überwacht wird ein Wert- Y am Kreuzungspunkt



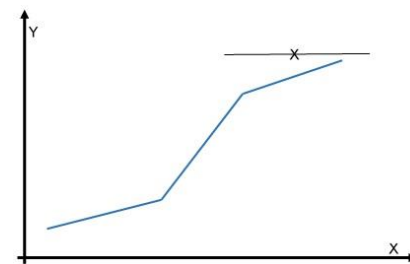
### Linie - X

Linie muss einmal gekreuzt werden. Überwacht wird ein Wert- X am Kreuzungspunkt



### Linie - NO PASS

Linie darf nicht gekreuzt werden. Andernfalls NIO





# Pneumatische Presse PP

## Technische Daten / Ausrüstung

Pressen Typ		PP25		PP30			PP50				
		85	150	105	240	420	240	420	660	1300	
Zylinder Ø	mm	45	60	50	75	100	75	100	125	2x125	
Kraft F max ( 0.6 MPa )	N	850	1'500	1050	800	4'240	800	4'240	6'620	13'000	
Kraft F min ( 0.2 MPa )	N	290	500	350	2380	1'400	2380	1'400	2'200	4'400	
Spindelhub	mm	32		35			55				
<b>Abmessungen</b>											
Spindelhub	mm	32		35			55				
Höhe	mm	431		524			687				
Tiefe	mm	183		278			228				
Breite	mm	169		179			332				
Ausladung	mm	52		61			98				
<b>Steuerung</b>											
Höhe	mm				171						
Tiefe	mm				371						
Breite	mm				371						
<b>Werkzeugaufnahme</b>											
Spindel ( Werkzeugoberteil )	mm	8H6		8H6			8H6				
Spindel ( Werkzeugoberteil )	Spannzange	B8 ( Optional )		B8 ( Optional )			W15 ( Optional )				
Spindel Aussendurchmesser	mm	16 +/-0.005		15 +/-0.005			28 -0.005 / -0.01				
Tisch ( Werkzeugunterteil )	mm	25H6		30H6			50H6				
Fläche Werzeugaufnahme	mm	90 x 90		105 x 105			146 x 146				
<b>Gewicht</b>	kg	15		25			70				
<b>Versorgung</b>											
Spannung	V AC				230						
Frequenz	Hz				50 - 60						
Leistung max.	kVA				0.2						
Strom max.	A				0.7						
Druckluft max.	MPa				0.6						
<b>Ausrüstung</b>											
X - Y Tisch für Werkzeugaufnahme unten					Optional						
Weg - Kraftmesssystem mit Auswertung OK / NOK					Optional						
LED Beleuchtung einstellbar					Optional						
Pneum. Ansteuerung Auswurfzylinder					✓						
Pneum. Auswurfzylinder					Optional						
Pneum. Ansteuerung Zusätzliches Werkzeug					✓						
Angesteuertes Vakuum 2x					Optional						
Angesteuerte Abblasluft 1x					✓						
Ventil zur Druckprogrammierung					Optional						

Technische Änderungen vorbehalten

Covatec AG  
Mattenstrasse 137  
CH-2503 Biel / Bienne  
Tel. 041 32 344 99 70  
info@covatec.ch / www.covatec.ch

**COVATEC**