

Thermokompressions-Schweissanlage SR10 - 1120

Stabilität, Flexibilität und Geschwindigkeit für zuverlässige Prozesse



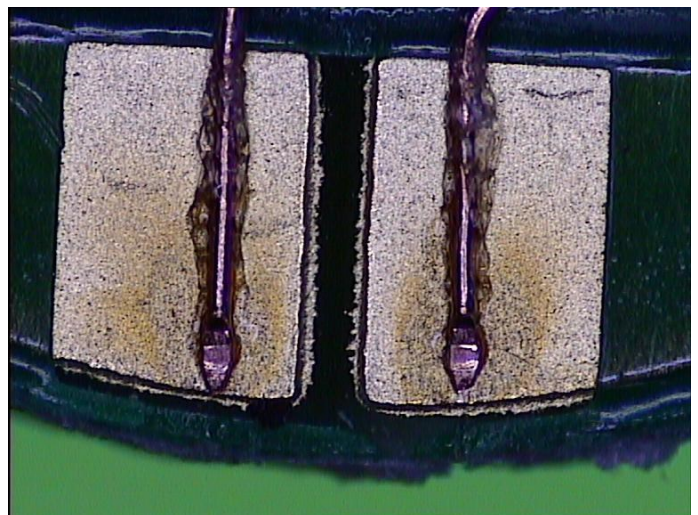
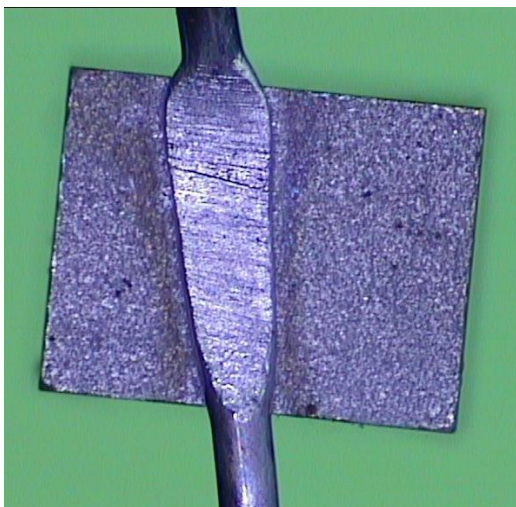
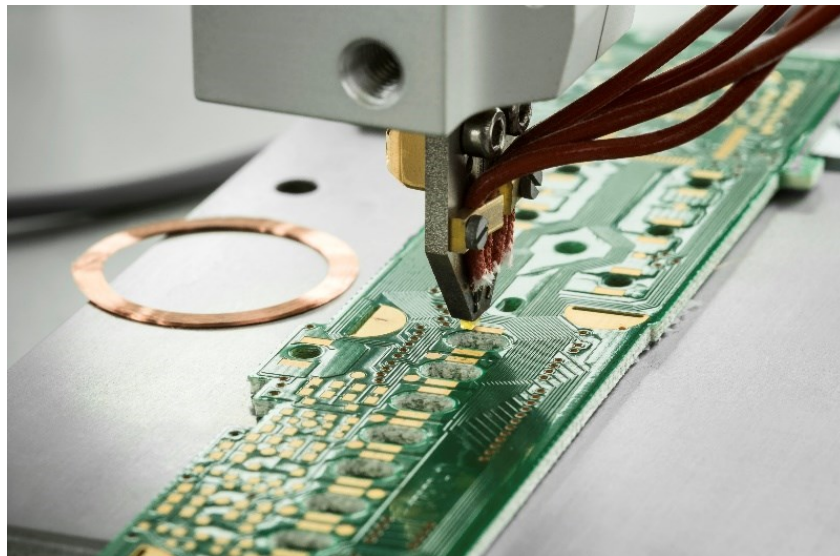
- Technologie zum Schweißen von Backlackdraht
- Schweissbare Drähte \varnothing 0.01 - 0.20mm
- Prozessdauer: max. 1 Sekunde
- Technologieträger auf Ständer montiert, mit motorisierter Z-Achse
- Prozessauslösung mit Startknopf oder Fusspedal
- Programmierung und Bedienung über Touchscreen
- Speicherung der Prozessdaten
- Anbindung an Kundennetzwerk
- Erhältlich als Handarbeitsplatz, integrierbar in die Technologieplattformen SR10-1135 und SR10-1139 oder als Einheit zur Integration in eine bestehende Anlage
- Diverses Zubehör optional erhältlich (siehe Tabelle letzte Seite)



COVATEC

Thermokompressions-Schweissanlage SR10 - 1120 Technologie

- Diese Technologie wird zum Verbinden feiner Backlackdrähte (\varnothing 0.01 - 0.20mm) eingesetzt. Sie hat sehr viele Vorteile gegenüber der herkömmlichen Methode Kupferlackdrähte auf einem Pad zu fixieren.
- Der Schutzlack muss dabei nicht mehr mit einer Flamme abgebrannt werden und der Draht oder das Pad müssen nicht verzinnt werden.
- Die Technologie vereint alle diese Schritte in einem, d.h. der Schutzlack wird beim Kontaktieren auf dem Pad verbrannt; die Zykluszeit beträgt dabei max. 1 Sekunde.
- Der Prozess kann frei parametrierbar werden; als Parameter können die Temperatur, die Zeit vor dem Schweißen, die Schweisszeit, die Eintauchtiefe und die Schweisskraft eingestellt werden. Die Parameter werden dauernd überwacht; die Eintauchtiefe dient dabei als Qualitätsmerkmal, wozu minimal bzw. maximal Werte definiert werden.
- Wir setzen Wolfram- oder Diamantthermoden ein. Letztere hat eine bedeutend längere Standzeit als die Wolframthermode; hinzu kommt, dass deren Temperatur stetig überwacht und geregelt wird. Bei der Wolframthermode wird grundsätzlich nur ein kurzer Stromimpuls abgegeben, der deren Spitze zum glühen bringt.



Thermokompressions-Schweissanlage SR10 - 1120

Technische Daten / Ausrüstung

Thermokompressionsschweissen		SR10-1120
Abmessungen		
Handarbeitsplatz		
Höhe	mm	590
Tiefe	mm	600
Breite	mm	700
Generator zur Integration		
Höhe	mm	195
Tiefe	mm	315
Breite	mm	390
Schweisskopf zur Integration		
Höhe	mm	335
Tiefe	mm	205
Breite	mm	45
Gewicht komplett	kg	50
Versorgung		
Spannung	V AC	230
Frequenz	Hz	50 - 60
Leistung max.	kVA	3.6
Strom max.	A	16
Druckluft max.	MPa	0.6
Ausrüstung		
Messung der Eintauchtiefe		✓
Kraftmessung		✓
Krafteinstellung		✓
Wasserkühler		✓
Manueller X-Y Tisch für Teileaufnahme		Variante
Manueller Y Tisch für Teileaufnahme		Variante
Pneumatischer Y Tisch für Teileaufnahme		Variante
LED Beleuchtung einstellbar		Optional
Kamerasystem zur Einlegehilfe und Apsektkontrolle		Optional
Binokular mit Ständer		Optional
Werkzeuge für Kundenspezifische Teile		Optional
Angesteuertes Vakuum zum Festhalten der Teile		Optional

Technische Änderungen vorbehalten

Covatec AG
 Mattenstrasse 137
 CH-2503 Biel / Bienne
 Tel. +41 32 344 99 70
 info@covatec.ch / www.covatec.ch

COVATEC