

Speed Riveter SRIV

Präzision, Flexibilität, Schnelligkeit und Stabilität für zuverlässige Prozesse



Geeignet für Mittel- und Grossserien



COVATEC

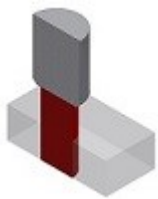
Speed Riveter SRIV

Präzision, Flexibilität, Schnelligkeit und Stabilität für zuverlässige Prozesse

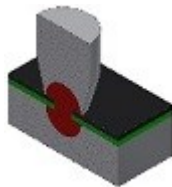
- Pneumatische Presse PA
- Kraftbereich (je nach Presse) :0 - 13'000N
- Montage von 2 Einzelkomponenten
- Taktzeit pro Teil: min. 3 Sekunden
- Zuführung der Einzelteile über Wendelförderer
- Einlegen der Einzelteile mittels Pick and Place
- Einfacher Wechsel der Werkzeugsätze und Zuführungen
- Parametereinstellung über taktilem Bildschirm
- Grafische und numerische Anzeige der Einpresskräfte und Messwerte
- Mehr als 90 verschiedene Teileprogramme speicherbar
- Anbindung an Kundennetzwerk
- Auswertung OK / NOK, Teile werden automatisch sortiert

Prozesse

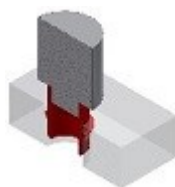
Einpressen



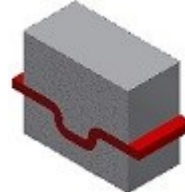
Vernieten



Clipsen



Formen



Markieren

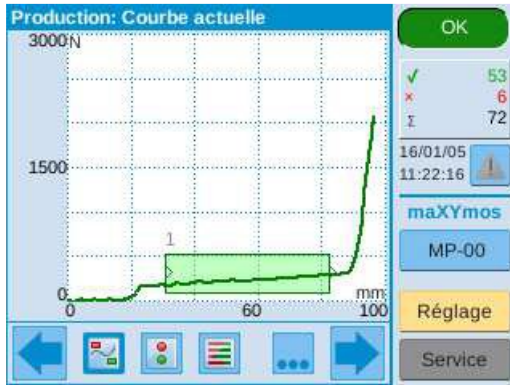


Speed Riveter SRIV

Weg- Kraftmessung mit Auswertung OK / NOK

Der Benutzer kann zwischen verschiedenen Prozessansichten auswählen.

Aktuelle Messkurve



Ampel Gut / Schlecht



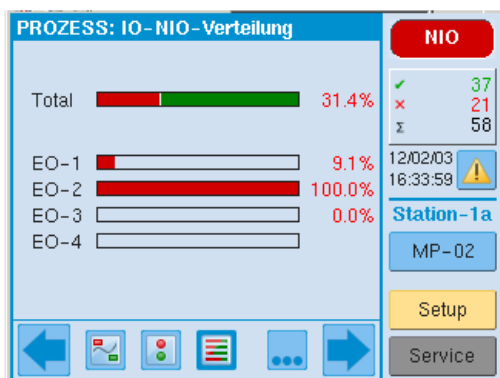
Werte Tabelle

Donnée	Valeur	Unité
1 Entrée	160	N
1 Sortie	293	N
Ymax-Y	2071	N
Ymax-X	96.4	mm

Online Prozessanzeige



Verteilung OK / NOK



Messkurven Historie



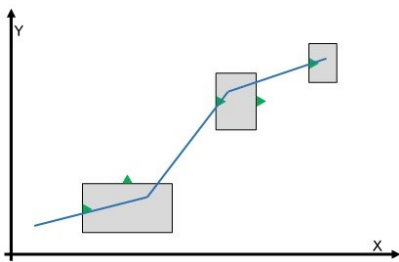
Speed Riveter SRIV

Weg- Kraftmessung mit Auswertung OK / NOK

Die Bewertung der Prozesse erfolgt über diverse Bewertungswerkzeuge.

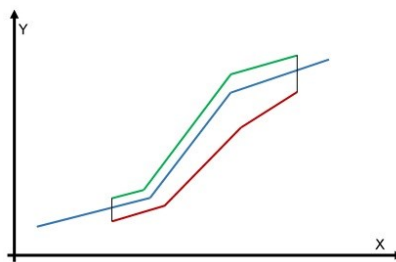
Box

Ein- und Austritt wie vorgegeben. Keine Verletzung "geschlossener" Seiten erlaubt. Jede Seite als Eintritt bzw. Austritt definierbar.



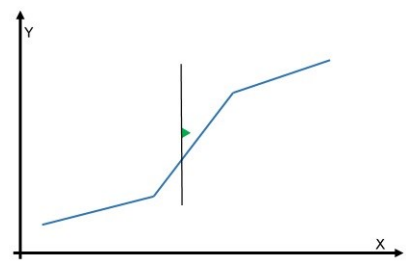
Hüllkurve

Die Messkurve darf die obere und untere Linie des Hüllkurvenbandes nicht verletzen.



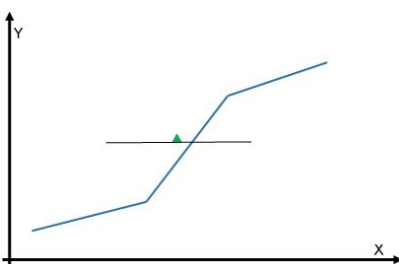
Linie - Y

Linie muss einmal gekreuzt werden. Überwacht wird ein Wert- Y am Kreuzungspunkt



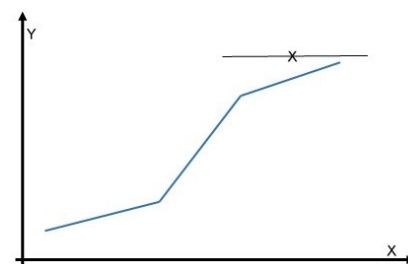
Linie - X

Linie muss einmal gekreuzt werden. Überwacht wird ein Wert- X am Kreuzungspunkt



Linie - NO PASS

Linie darf nicht gekreuzt werden. Andernfalls NIO



Speed Riveter SRIV-2

Technische Daten / Ausrüstung

Speed Riveter Typ		SRIV-2-240	SRIV-2-420	SRIV-2-660	SRIV-2-1300
Pressen Typ		240	420	660	1300
Zylinder Ø	mm	75	100	125	2x125
Kraft F max (0.6 MPa)	N	2380	4'240	6'620	13'000
Kraft F min (0.2 MPa)	N	800	1'400	2'200	4'400
Spindelhub max.	mm	55			
Zuführungen / Handlingeinheiten					
Wendelförderer				✓	
Pick and place, pneumatisch				✓	
Abmessungen					
Speed Riveter					
Höhe	mm	1750			
Tiefe	mm	800			
Breite	mm	800			
Werkzeugaufnahme					
Spindel (Werkzeugoberteil)	mm	8H6			
Tisch (Werkzeugunterteil)	mm	15H6			
Gewicht komplett	kg	300			
Versorgung					
Spannung	V AC	220 - 240			
Frequenz	Hz	50 - 60			
Leistung max.	kVA	2.3			
Strom max.	A	10			
Druckluft max.	MPa	0.6			
Ausrüstung Presse					
X - Y Tisch für Werkzeugaufnahme unten				✓	
Pneum. Ansteuerung Auswurfzylinder				✓	
Pneum. Auswurfzylinder				✓	
Pneum. Ansteuerung Zusätzliches Werkzeug				✓	
Angesteuertes Vakuum 4x				✓	
Angesteuerte Abblasluft 2x				✓	
Weg - Kraftmesssystem mit Auswertung OK / NOK				✓	
Sortierung der Teil OK / NOK				✓	

Technische Änderungen vorbehalten

Covatec AG
Mattenstrasse 137
CH-2503 Biel / Bienne
Tel. 041 32 344 99 70
info@covatec.ch / www.covatec.ch

COVATEC