

Pneumatische Presse PM

Präzision, Flexibilität für zuverlässige Pressprozesse



- Kraftbereich: 44 - 670N
- Einstellbarer, mechanischer Anschlag (Skalierung 0.01mm)
- Spindel mit Verdrehsicherung
- Pressenkopf in der Höhe einstellbar
- Prozessauslösung mit Startknopf oder Fusspedal
- 2 Arbeitsmodi: Programmierbare Zykluszeit oder Dauer der Startknopfbetätigung
- OK / NOK- Auswertung mittels Weg- Kraftüberwachung (Optional)

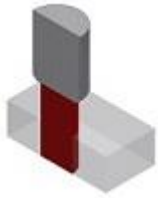


COVATEC

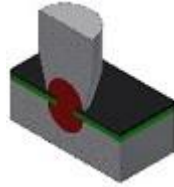
Pneumatische Presse PM

Prozesse

Einpressen



Vernieten



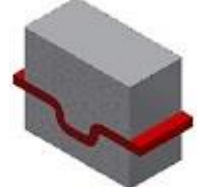
Clipsen



Markieren



Formen



Weg- Kraftmessung mit Auswertung OK / NOK (Optional)

Der Benutzer kann zwischen verschiedenen Prozessansichten auswählen.

Aktuelle Messkurve



Ampel Gut / Schlecht



Werte Tabelle

Donnée	Valeur	Unité
1 Entrée	160	N
1 Sortie	293	N
Ymax-Y	2071	N
Ymax-X	96.4	mm

Online Prozessanzeige



Verteilung OK / NOK



Messkurven Historie



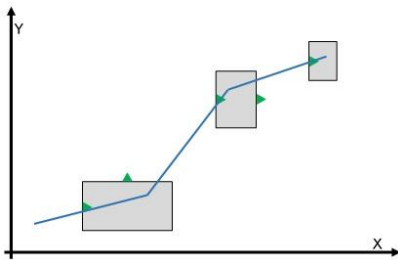
Pneumatische Presse PM

Weg- Kraftmessung mit Auswertung OK / NOK

Die Bewertung der Prozesse erfolgt über diverse Bewertungswerkzeuge.

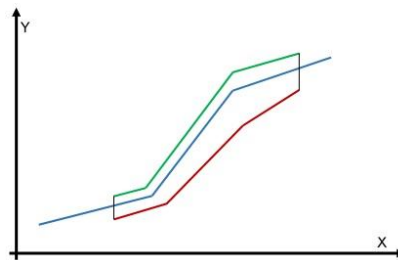
Box

Ein- und Austritt wie vorgegeben. Keine Verletzung "geschlossener" Seiten erlaubt. Jede Seite als Eintritt bzw. Austritt definierbar.



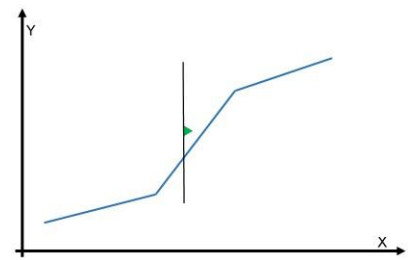
Hüllkurve

Die Messkurve darf die obere und untere Linie des Hüllkurvenbandes nicht verletzen.



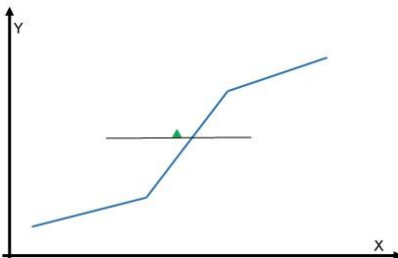
Linie - Y

Linie muss einmal gekreuzt werden. Überwacht wird ein Wert- Y am Kreuzungspunkt



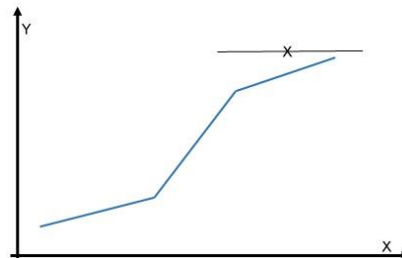
Linie - X

Linie muss einmal gekreuzt werden. Überwacht wird ein Wert- X am Kreuzungspunkt



Linie - NO PASS

Linie darf nicht gekreuzt werden. Andernfalls NIO



Pneumatische Presse PM

Technische Daten / Ausrüstung

Pressen Typ		PM-26	PM-67
Kraftbereich F max.	N	44 - 264	113 - 670
Spindelhub max.	mm	26	26
Abmessungen			
Presse			
Höhe	mm	282 - 337	282 - 337
Tiefe inkl. Steckverbindungen	mm	150	150
Breite	mm	110	110
Ausladung	mm	40	40
Steuerung			
Höhe	mm	190	190
Tiefe	mm	244	244
Breite	mm	107	107
Werkzeugaufnahme			
Spindel (Werkzeugoberteil)	mm	6H6	10H6
Spindel Aussendurchmesser	mm	12f6	12f6
Tisch (Werkzeugunterteil)	mm	15H6	20H6
Gewicht komplett	kg	7	7
Versorgung			
Spannung	V AC	220 - 240	220 - 240
Frequenz	Hz	50 - 60	50 - 60
Leistung max.	kVA	0.2	0.2
Strom max.	A	0.7	0.7
Druckluft max.	mPa	0.6	0.6
Ausrüstung			
X - Y Tisch für Werkzeugaufnahme unten		Optional	Optional
Weg - Kraftmesssystem mit Auswertung OK / NOK		Optional	Optional

Technische Änderungen vorbehalten

Covatec AG
Mattenstrasse 137
CH-2503 Biel / Bienne
Tel. 041 32 344 99 70
info@covatec.ch / www.covatec.ch

COVATEC